



合作共赢·创新发展

✉: cwbdgkrc@163.com
☎: 18258499966
🌐: www.weharmnic.com
📍: 浙江省乐清市天成工业区天工三路一号



哈摩尼卡

产品册

PRODUCT BOOKLET

合作共赢·创新发展



浙江哈摩尼卡有限公司

以研发生产船用断路器为使命

以业内国际知名品牌为标杆

提供优质的产品及服务

ABOUT US

关于我们

浙江哈摩尼卡电气有限公司成立于2021年12月，拥有资深产品专职研发人员多人，长期从事低压电器产品的研发工作，在低压电器行业拥有较多的知识产权；公司背靠大型船用电器生产企业，具有船用电器技术、生产、销售的强力支持。

已经完成CCS认证的NX6系列产品具有小型紧凑、模块化、高分断、双断点、零飞弧、绿色环保等特点，适用于交流50Hz/60Hz额定工作电压690V及以下，额定电流12.5至630A的配电网络用。NX6系列断路器还配备了智能型控制器，增加了整定电流的选择范围，同时还具有液晶显示、过载整定电流、短路短延时电流、短路瞬时电流以及及脱扣时间均可设置、短路瞬时三段保护、欠电压保护等功能；并具备RS485通信接口，可通过MODBUS-RTU协议，与外界交换数据，实现遥信、遥控、遥测功能。产品符合GB/T14048.2、GB/T2270、IEC60947-2、GD22-2015等标准。



QUALIFICATION CERTIFICATE

企业资质



产品介绍

Product Introduction



热磁式塑壳断路器

Thermomagnetic molded case circuit breaker

产品特点

Product Features

◆ NX6-100/160/250电流段

- In : 12.5A、16A、20A、25A、32A、40A、50A、63A、80A、100A、125A、160A、200A、225A、250A ;
- Ir : (0.8、0.9、1.0) In可调 (全部)
- Ir : (0.8、0.9、1.0) In可调 , Ii : (5—10) In可调 (≥200A)

◆ NX6-400/630电流段

- In : 250A Ir : 175A、200A、225A、250A 可调
- In : 315A Ir : 220A、250A、280A、315A 可调
- In : 350A Ir : 245A、280A、315A、350A 可调
- In : 400A Ir : 280A、320A、360A、400A 可调
- In : 500A Ir : 350A、400A、450A、500A 可调
- In : 600A Ir : 420A、480A、540A、600A 可调
- In : 630A Ir : 440A、500A、600A、630A 可调
- Ii : (5—10) In可调

◆ 极数 : 3P、4P

产品介绍

Product Introduction



快速断电 阻燃外壳 稳定耐用 安装便捷



电子式塑壳断路器

Electronic molded case circuit breaker

产品特点 Product Features

◆ NX6-100/160/250电流段

- In : 100A 可调【(0.9、0.92、0.93、0.94、0.95、0.96、0.97、0.98、1.0) × (50、55、63、70、80、90、100) A】；
- In : 160A 可调【(0.9、0.92、0.93、0.94、0.95、0.96、0.97、0.98、1.0) × (63、70、80、90、100、110、125、150、160) A】；
- In : 250A 可调【(0.9、0.92、0.93、0.94、0.95、0.96、0.97、0.98、1.0) × (100、112、125、140、160、175、200、225、250) A】；

◆ NX6-400/630电流段

- In:400A 可调【(0.9、0.92、0.93、0.94、0.95、0.96、0.97、0.98、1) × (160、180、200、230、250、280、320、360、400) A】；
- In:630A 可调【(0.9、0.92、0.93、0.94、0.95、0.96、0.97、0.98、1) × (250、280、320、350、400、450、500、570、630) A】；

◆ 极数：3P、4P

◆ 带现场报警指示灯

◆ Isd：短路短延时整定电流可调

产品介绍

Product Introduction



快速断电 阻燃外壳 稳定耐用 安装便捷



液晶式塑壳断路器

Liquid crystal molded case circuit breaker

产品特点 Product Features

◆ NX6-100/160/250电流段

- In : 100A (50A~100A可调)
- In : 160A (64A~160A可调)
- In : 250A (100A~250A可调)

◆ NX6-400/630电流段

- In : 400A (160~400A 可调)
- In : 630A (252~630A 可调)

◆ 极数：3P、4P

◆ 保护功能

- 过载保护、短路短延时保护、瞬时保护、接地保护。(中性线保护、电流不平衡保护、过载预警，三项可选)

◆ 测量功能

- 相电流和中性线电流、平均相电流、相电流和中性线电流最大值、接地故障百分比、相间不平衡电流值

◆ 维护功能

- 人机交互 (LED指示、LCD显示、按键设定) 通信功能 (Modbus RTU DL/T645)

分断能力

breaking capacity



快速断电 阻燃外壳 稳定耐用 安装便捷

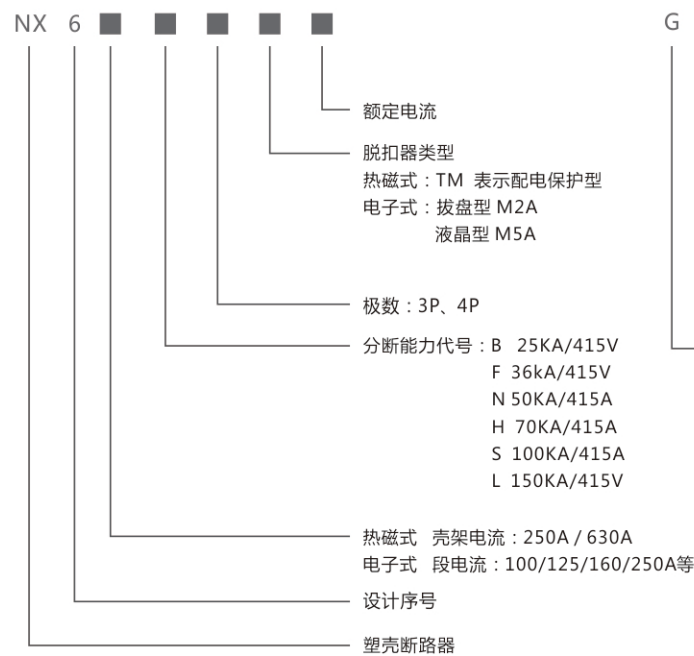
250壳架分断能力 250 Shell Frame Breaking Capacity

电压	Nx6 F	Nx6 B	Nx6 N	Nx6 H	Nx6 S	Nx6 L
240V	65kA	40kA	90kA	100kA	120kA	150kA
400V	36kA	25kA	50kA	70kA	100kA	150kA
415V	36kA	25kA	50kA	70kA	100kA	150kA
440V	36kA	25kA	50kA	55kA	60kA	65kA
500V	36kA	25kA	50kA	55kA	60kA	65kA
525V	22kA	22kA	35kA	35kA	40kA	50kA
690V	6kA	6kA	8kA	8kA	10kA	10kA

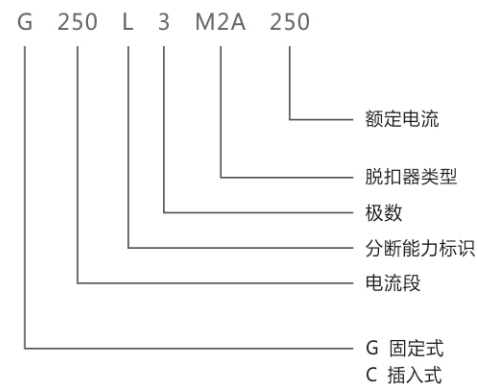
630壳架分断能力 630 Shell Frame Breaking Capacity

电压	Nx6 F	Nx6 B	Nx6 N	Nx6 H	Nx6 S	Nx6 L
240V	65kA	40kA	90kA	100kA	120kA	150kA
400V	36kA	25kA	50kA	70kA	100kA	150kA
415V	36kA	25kA	50kA	70kA	100kA	150kA
440V	36kA	25kA	50kA	55kA	60kA	65kA
500V	36kA	25kA	50kA	55kA	60kA	65kA
525V	22kA	22kA	35kA	35kA	40kA	50kA
690V	10kA	10kA	15kA	15kA	20kA	20kA

产品规格型号命名规则



货物编号规则



断路器附件

Circuit breaker accessories

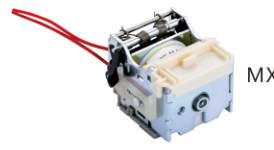

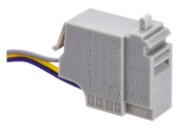


快速断电 阻燃外壳 稳定耐用 安装便捷

附件 Attachment

 <p>250插入式底座-3P-A</p> <p>用于 NX6-100..250</p> <p>规格：250</p> <p>货物编号：CZ250A3P</p>	 <p>250插入式底座-3P-B</p> <p>用于 NX6-100..250</p> <p>规格：250</p> <p>货物编号：CZ250B3P</p>
 <p>630插入式底座-3P-A</p> <p>用于 NX6-400..630</p> <p>规格：630</p> <p>货物编号：CZ630A3P</p>	 <p>630插入式底座-3P-B</p> <p>用于 NX6-400..630</p> <p>规格：630</p> <p>货物编号：CZ630B3P</p>

内部附件 Internal Accessories

附件名称 Accessory name	额定工作电压 Rated operating voltage	适用壳架 Applicable shell frame
 分励脱扣器 Shunt release	AC220/230V AC380/400V DC220V DC110V	NX6-100 NX6-160 NX6-250 NX6-400 NX6-630
 分励脱扣器 The Separate Excter Leave Utensil 型号type:SRQ-450 额定工作电压Ue: AC230V 断续工作制intermittent duty	AC220/230V AC380/400V DC220V DC110V	NX6-1250/1600
 辅助头 Auxiliary contact	AC220/230V AC380/400V DC220V DC110V	所有壳架 All shells

断路器附件

Circuit breaker accessories



内部附件 Internal Accessories

附件名称 Accessory name	额定工作电压 Rated operating voltage	适用壳架 Applicable shell frame
<p>MU 欠压脱扣器 Undervoltage release</p>	AC220/230V AC380/400V	NX6-100 NX6-160 NX6-250 NX6-400 NX6-630
<p>E6 欠压脱扣器 Undervoltage Release</p>	AC220/230V AC380/400V	NX6-1250/1600
<p>AL 报警触头 Alarm contact</p>	AC220/230V AC380/400V DC220V DC110V	所有壳架 All shells

附件名称 Accessory name	适用壳架 Applicable shell frame	附件名称 Accessory name	适用壳架 Applicable shell frame
<p>经济型加长旋转手柄 Economical extended rotating handle</p>	NX6-100 NX6-160 NX6-250 NX6-400 NX6-630	<p>直接旋转手柄 Rotate the handle directly</p>	NX6-100 NX6-160 NX6-250 NX6-400 NX6-630
<p>加长旋转手柄 Extended rotating handle</p>	NX6-100 NX6-160 NX6-250 NX6-400 NX6-630	<p>直接旋转手柄 Rotate the handle directly</p>	NX6-1600/1250

断路器附件

Circuit breaker accessories



内部附件 Internal Accessories

附件名称 Accessory name	额定工作电压 Rated operating voltage	适用壳架 Applicable shell frame
<p>E16 剩余电流保护模块 Remaining Current protection module</p>	灵敏度 $I\Delta n$ (A)可调范围0.03, 0.3, 1, 3, 10。 注:用户需要时, 断路器可以提供为只报警不脱扣。Sensitivity $I\Delta n$ (A) adjustable range 0.03, 0.3, 1, 3, 10. Note: The circuit breaker can be provided as needed by the user Only the alarm does not trip.	NX6-100 NX6-160 NX6-250 NX6-400 NX6-630
<p>P 电动操作机构 Electric operating mechanism</p>	AC220/230V AC380/400V DC220V DC110V	NX6-100 NX6-160 NX6-250
<p>P 电动操作机构 Electric operating mechanism</p>	AC220/230V AC380/400V DC220V DC110V	NX6-400 NX6-630

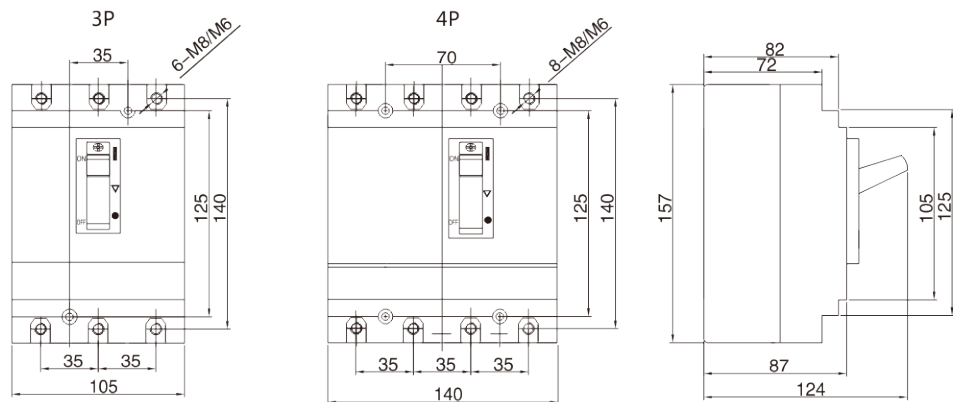


外形及安装尺寸

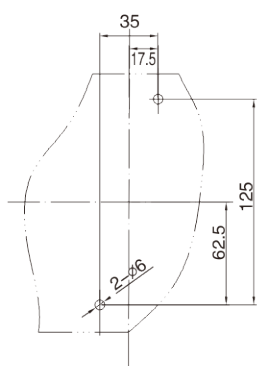
Appearance and installation dimensions



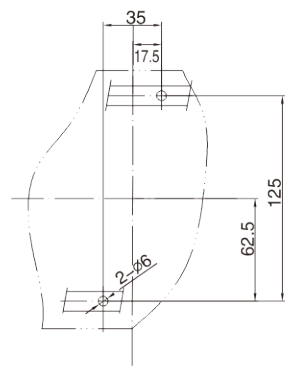
250外形及安装尺寸 250 Appearance and installation dimensions



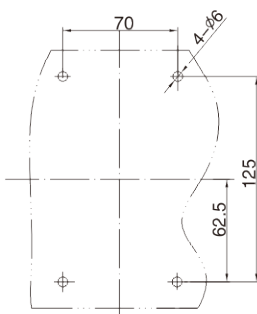
注1: 当In > 100A时接线螺栓为M8, 当In ≤ 100A时接线螺栓为M6.
Attention1: when In > 100A Fixing screw size should be M8, When In ≤ 100A Fixing screw size should be M6



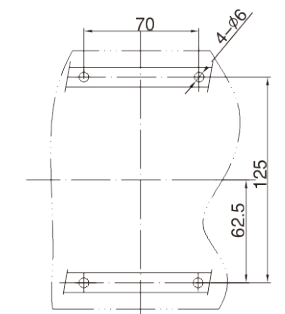
3P 产品安装孔尺寸



3P 安装在导轨上



4P 产品安装孔尺寸



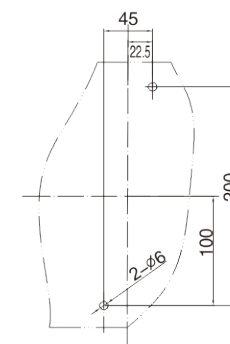
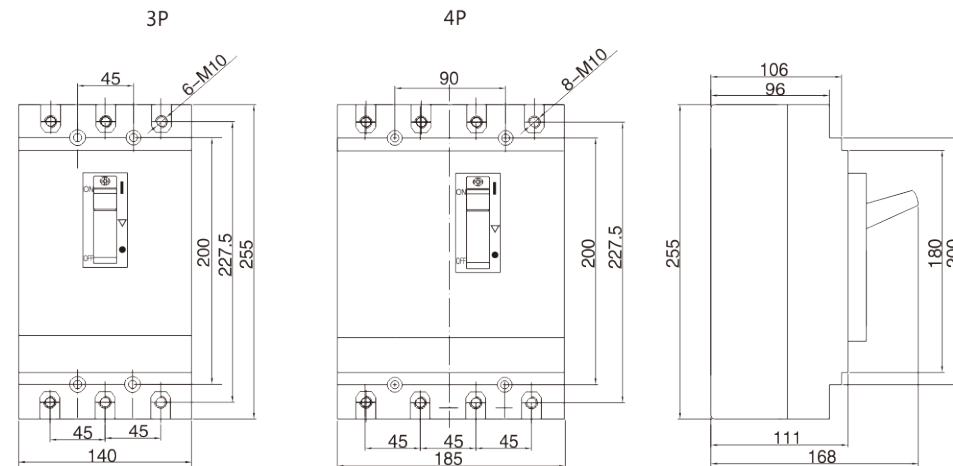
4P 安装在导轨上

外形及安装尺寸

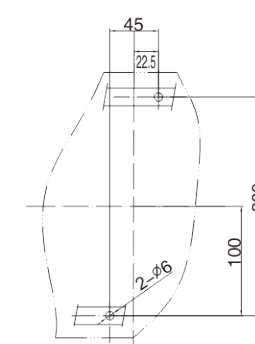
Appearance and installation dimensions



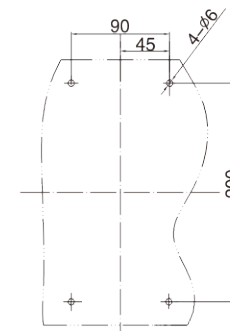
630外形及安装尺寸 630 Appearance and installation dimensions



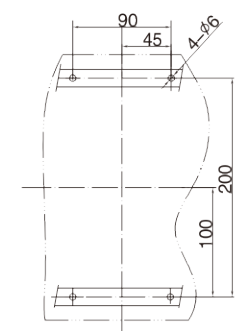
3P 产品安装孔尺寸



3P 安装在导轨上



4P 产品安装孔尺寸



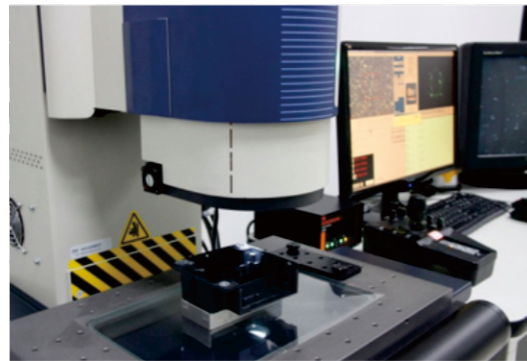
4P 安装在导轨上

EXPERIMENTAL ENVIRONMENT AND APPLICATION CASES

实验环境与运用案例



物理实验
Physics Laboratory



精度实验
Physics Laboratory



可靠度实验室
Reliability Laboratory



直流寿命实验
Calibration Room



船用电气动力控制系统1
Marine electrical power control system1



船用电气动力控制系统2
Marine electrical power control system2